

INSTALACIÓN DE MONTAJE DE PERSITERM®

Antes de elegir el modelo de Persiterm®, revise las medidas del interior del cajón y asegure un espacio mínimo de 5mm entre la persiana subida y las tapas de registro para que la persiana no roce.



ABRIR tapa de registro

1



SUBIR persiana y tomar medidas

2



LIMPIAR el interior del cajón de persiana

3



CERRAR grietas o fisuras del cajón de persiana con silicona

4



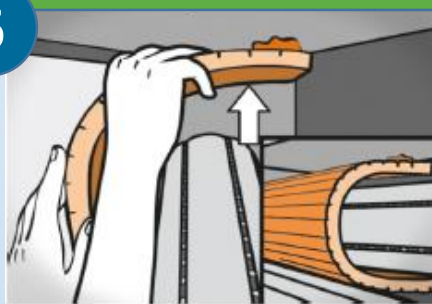
CORTAR Persiterm® a medida

5



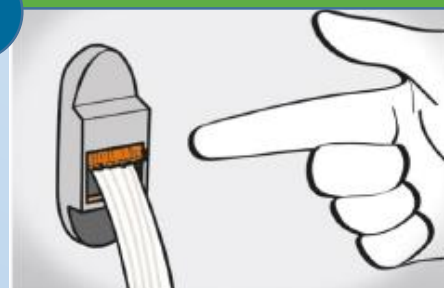
PEGAR Persiterm® con espuma de poliuretano

6



ADICIONALMENTE, puede ver más aplicaciones de aislamiento, como por ejemplo los pasacintas DiHa para evitar las entradas de aire y puentes térmicos.

7



LISTA DE MATERIAL

Persiterm
Espuma PU
Silicona

LISTA DE HERRAMIENTAS

Cúter
Metro
Destornillador
Aspiradora

